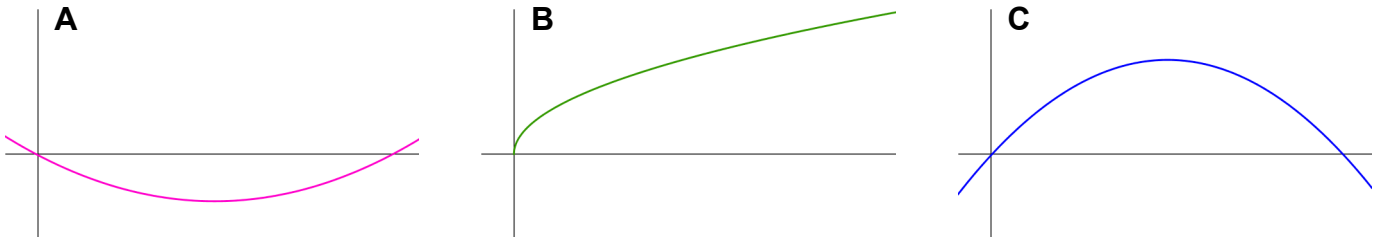


Aufgabenblock P

Pflichtaufgaben

Aufgabe P5.7:

Welcher der abgebildeten Graphen stellt den Sachverhalt aus Aufgabe P5.6 angemessen dar? Begründe deine Antwort.



Aufgabe P6:

Bestimme die Lösungsmenge rechnerisch.

$$\begin{cases} -2x = 4 - y \\ -2y = 1 - x \end{cases}$$

Zeichne die Funktionsgraphen der Funktionen, die durch die Gleichungen des Gleichungssystems definiert werden.

Bestätige die rechnerisch gefundene Lösungsmenge graphisch.

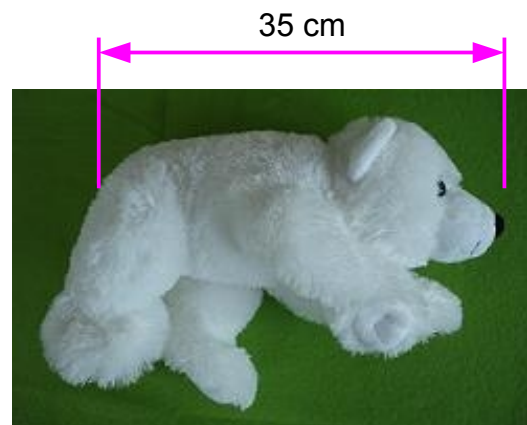
Aufgabe P7:

Ein Kapital von 1800 € wird zwei Jahre lang mit jeweils 1,5%, im dritten Jahr mit 2% verzinst. Welches Kapital ergibt sich am Ende des dritten Jahres?

Aufgabe P8.1:

Ein ausgewachsener männlicher Eisbär ist 3 m lang. Ein Plüscheisbär wird maßstabsgerecht verkleinert hergestellt und ist 35 cm lang.

Gib den Verkleinerungsfaktor an.



Aufgabe P8.2:

Wieviel Prozent des Volumens eines echten Eisbären hat der Plüscheisbär?